

# Art et design entre hostilité et hospitalité dans les lieux de soin



lab-ah GHU PARIS  
PSYCHIATRIE & NEUROSCIENCES



Un séminaire organisé par le lab-ah, laboratoire de l'accueil et de l'hospitalité du GHU Paris psychiatrie & neurosciences, en partenariat avec le laboratoire ACCRA de l'Université de Strasbourg et animé par Carine Delanoë-Vieux.

🕒 de 17 à 20h

15 Octobre 2019

1 rue Cabanis 75014,  
Salle F, Pavillon de l'horloge

Séance 1

## Espèce d'espace : favoriser ou contrarier l'hospitalité dans les lieux de soins

### Déroulé de la séance

17h Accueil

17h15 - Introduction – Carine Delanoë-Vieux, chercheuse associée au lab-ah,  
**Aménagement, ménagement : quand l'espace fait hospitalité dans les lieux de soins**

17h30 - Mise en perspective de la thématique de la séance dans les projets du lab-ah par Marie Coirié et Benjamin Salabay, designers du lab-ah,  
**Inscire l'hospitalité dès le cahier des charges de la construction d'un nouvel hôpital**

17h45 - Dr Catherine Boiteux et Laëticia Thomas,  
**Hospitalité ? Retours sur les espaces vécus au quotidien d'un service de psychiatrie**

18h15 - Catherine Grout et Céline Barrère,  
**L'hôpital comme milieu**

18h45 - Débat animé par Michèle Dard

19h45 - Synthèse et présentation  
de la prochaine séance

Partant de la définition d'Anne Gotman selon laquelle « l'hospitalité est une relation spatialisée à autrui », nous chercherons à saisir en quoi les espaces participent en effet de la qualité d'hospitalité dans les lieux de soins.

Nous nous intéresserons à la manière dont l'espace d'un service hospitalier de psychiatrie du GHU Paris est vécu au quotidien à travers l'expérience relatée de deux professionnelles médico-soignantes. Puis, nous partagerons l'état des questionnements concernant l'expérience de ces espaces de soins, supports d'hospitalité, avec deux chercheuses de l'école d'architecture de Lille. Le débat avec l'ensemble des participants s'organisera autour de la question : en quoi et comment les espaces favorisent ou au contraire font obstacle à la qualité des relations entre les hospitaliers et les hospitalisés ?

Enfin, nous mettrons cette réflexion en perspective avec la manière dont l'art et le design peuvent intervenir et impliquer les parties prenantes dans les aménagements d'espace pour leur donner du sens.

# Les invitées

## Hospitalité ? Retour sur les espaces vécus au quotidien d'un service de psychiatrie

\* Catherine Boiteux

Catherine Boiteux est psychiatre, cheffe de service du secteur 28, site Avron du GHU Paris psychiatrie & neurosciences. Son engagement auprès des usagers de longue date a pris des formes variées : implication dans la création et l'animation des comités locaux de santé mentale, fondation et pilotage d'un ESAT au sein de l'association Elan, secrétaire générale de la Plateforme Ethique de Ste Anne... Elle a en outre occupé des fonctions de responsabilité auprès de la Commission Médicale d'Établissement participant activement au processus de regroupement des 3 établissements psychiatriques qui ont donné naissance au GHU. Le docteur Catherine Boiteux accueille volontiers les initiatives en faveur des personnes souffrant de troubles psychiatriques.

### L'Hôpital comme milieu

\* Catherine Grout

Catherine Grout est professeure d'esthétique HDR à l'École nationale supérieure d'architecture et de paysage de Lille, chercheuse au LACTH (Laboratoire d'architecture, conception, territoire, histoire). Ancienne résidente à la villa Kujoyama (1994-1995), elle codirige une recherche sur « l'hôpital comme milieu » avec Céline Barrère.

\* Laëtitia Thomas

Laëtitia Thomas est cadre supérieure de santé du secteur 28, hôpital d'Avron, GHU Paris psychiatrie & neurosciences. Formée dans le giron de la psychiatrie, elle a une connaissance complète de ce monde. Elle assure l'articulation entre l'exercice médical et l'organisation des soins infirmiers. Elle épaulé le chef de pôle tout en appuyant les professionnels dans l'exercice de leur mission. Pierre angulaire de l'organisation hospitalière, Laëtitia Thomas en tant que cadre de santé veille en même temps à la qualité de la prise en soins des patients, tant matérielle que médico-soignante, et à celle des conditions de travail de son équipe.

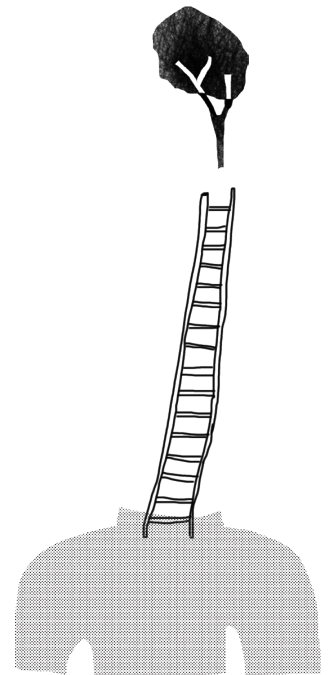
\* Céline Barrère

Céline Barrère est docteure en urbanisme de l'Institut d'urbanisme de Paris et maître de conférence en sociologie et anthropologie à l'École nationale supérieure d'architecture et de paysage de Lille. Elle est codirectrice du LACTH. Ses recherches s'intéressent aux représentations des espaces construits et aux pratiques sociales qui s'y rattachent. Elle codirige une recherche sur « l'hôpital comme milieu » avec Catherine Grout.

## La discutante

\* Michèle Dard

Michèle Dard a été déléguée culturelle au CHU de Lille et a piloté une très importante commande artistique pour les espaces d'accueil de l'hôpital Huriez auprès de l'artiste Katsuhito Nishikawa. Elle a ensuite occupé les fonctions de directrice adjointe de l'école d'architecture de Lille. Elle est actuellement chargée du développement et du suivi administratif de l'EnaMoMa à l'Université PSL (école nationale de mode et matière).



Ce séminaire est organisé par le lab-ah, laboratoire de l'accueil et de l'hospitalité du groupe hospitalier universitaire Paris psychiatrie et neurosciences.

contact : lab-ah@ghu-paris.fr