

Séminaire Art et Design Entre hostilité et hospitalité dans les lieux de soin

Université
de Strasbourg

Laboratoire - Approches contemporaines
de la création et de l'hospitalité
Université de Strasbourg

Lab-ah
GHU PARIS
PSYCHIATRIE &
NEUROSCIENCES



Le 17 Janvier 2020
de 17h à 20h
1 rue Cabanis 75014,
Salle H1 - H2
Pavillon de l'Horloge

Un séminaire organisé par le lab-ah (laboratoire de l'accueil et de l'hospitalité du GHU Paris psychiatrie & neurosciences), en partenariat avec le laboratoire ACCRA (Approches contemporaines de la création et de la réflexion en arts) - Faculté des arts, ED 520, Université de Strasbourg de l'Université de Strasbourg, et animé par Carine Delanoë-Vieux.

17h - Accueil

17h15 - Capsule de thèse

Carine Delanoë-Vieux, doctorante au laboratoire ACCRA, en charge de la recherche au lab-ah

Empathie, expérience et catharsis, une expérience musicale en partage

17h30 - Les projets du lab-ah

Coline Fontaine, designer au lab-ah

L'eau à la bouche : interroger le moment du repas avec les personnes hospitalisées et les équipes de soin

17h45 - Présentations

Dr Isabelle Andreu, psychiatre et Eric Aupol, photographe

Soin et création artistique : une rencontre exigeante, l'exemple de l'atelier photographique

Chantal Dugave, artiste architecte

Quand faire, c'est exprimer : interventions en pédopsychiatrie

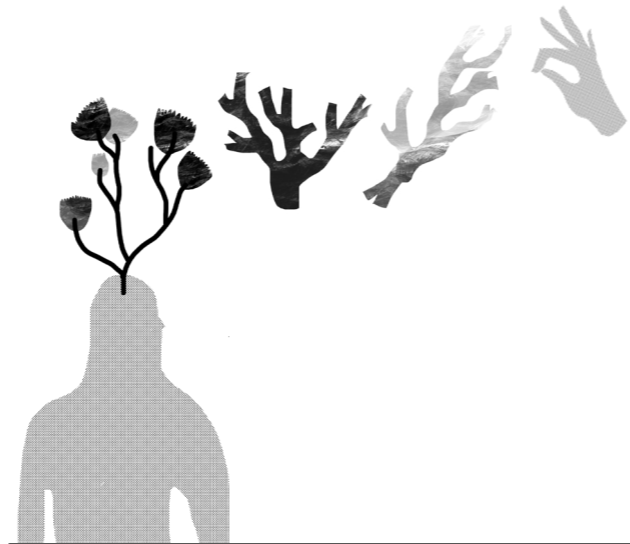
18h45 - Débat

animé par Chantal Dugave

19h45 - Synthèse et présentation de la prochaine séance

Séance 2

Faire avec : pratiques collectives entre soin et création



Nous déplierons dans cette séance la tension féconde qui réside dans l'écart entre création artistique et soin autour d'un faire ensemble, d'un faire avec. Car l'écart, comme le souligne François Jullien, « est fécond en ce qu'il est exploratoire, aventureux, et met en tension ce qu'il a séparé ». Il est la condition de l'hospitalité en ce qu'il ouvre un entre-deux dans lequel la rencontre peut avoir lieu. Qu'est-ce qui se joue de transformations psychiques et d'opérations poétiques dans ces rencontres ? En quoi résonnent-elles avec l'hospitalité ?

Pour explorer ces questions, nous écouterons Isabelle Andreu et Eric Aupol à propos d'un atelier de pratique photographique, puis Chantal Dugave qui partagera l'état de sa recherche sur le « faire avec » dans des lieux de/en souffrance, « où l'on fabrique de ses propres mains des dispositifs pour regarder les étoiles ou pour se perdre dans un labyrinthe d'osier vivant. »

En introduction, Carine Delanoë-Vieux, partagera une « capsule de thèse » sur l'empathie et l'expérience esthétique et Coline Fontaine proposera d'investiguer les modalités relationnelles du « faire avec » dans le projet du lab-ah autour du repas « L'eau à la bouche ».

Les invités

Soin et création artistique : une rencontre exigeante, l'exemple de l'atelier photographique

Isabelle
Andreu

Isabelle Andreu est psychiatre, actuellement attachée au SMPR (service médico-psychologique régional), service de psychiatrie auprès des détenus de la prison de la Santé à Paris.

Dans un souci constant de développer l'offre de soins extrahospitaliers, elle a créé en 1999 « l'Atelier » avec des soignants et des artistes au CATTP (Centre d'activité thérapeutique à temps partiel) du Secteur 15, privilégiant une rencontre exigeante et féconde entre soins et création artistique. Portée par une réflexion commune des équipes du 15ème arrondissement, elle crée en 2012 l'équipe mobile du pôle 15, EMILI, unité qui permet d'aller à la rencontre des patients et de leur proches dans les moments les plus difficiles.

Pour Isabelle Andreu, la dimension d'écoute est au centre de l'exercice psychiatrique mais s'accompagne constamment d'inventivité où la dimension artistique a toute sa place.

Eric
Aupol

Né en 1969 à Charlieu, il vit et travaille à Paris. Après une double formation en photographie et en ethnologie, il intervient dans différentes institutions (Hôpital Saint-Anne, Maison d'arrêt de Fleury Mérogis, Maison Centrale de Clairvaux) au sein d'ateliers photographiques. Puis il enseigne dans diverses écoles d'art. Lauréat de la Villa Médicis hors les murs en 2009, représenté par la galerie Polaris à Paris, il enseigne actuellement la photographie à l'École Nationale Supérieure d'Art de Bourges.

La marge, tant historique que politique et esthétique, traverse à différents niveaux de révélation l'ensemble de son corpus photographique, questionnant les espaces visités tout autant que le médium photographique, en jouant de ce qui s'obstrue et se dévoile au regard dans le réel, palimpseste d'un feuilletage de mémoires et d'Histoire.

Quand faire, c'est exprimer : interventions en pédopsychiatrie
- Discutante

Chantal
Dugave

Artiste architecte, Chantal Dugave est maîtresse de conférence à l'École Nationale Supérieure d'Architecture de Lyon. Son travail explore la complexité du monde par le faire. Elle écrit pour cela des histoires fragmentées qui, brouillant les identités, créent des situations imprévues, déroutantes, hors des codes. Les divers milieux dans lesquels elle intervient, nommés « espaces de/en souffrance », sont des hôpitaux psychiatriques, prisons, Mémorial, territoires en difficultés... Son expérience professionnelle se traduit aussi dans sa pédagogie, faisant travailler les étudiants sur des thématiques similaires dans le but de les aider à se construire une pensée critique.

Elle conduit une thèse, en cours au laboratoire GERPHAU (groupe d'études et de recherches : philosophie, architecture, urbain) EA 7486 et sous la direction de Xavier Bonnaud, intitulée « École du faire : enjeux d'une pratique d'une artiste architecte. »

