

LES PROGRAMMES  
D'EDUCATION  
THÉRAPEUTIQUE  
DU PATIENT 2021



[utep@ghu-paris.com](mailto:utep@ghu-paris.com)

## LES PROGRAMMES D'ÉDUCATION THÉRAPEUTIQUE DU PATIENT 2020

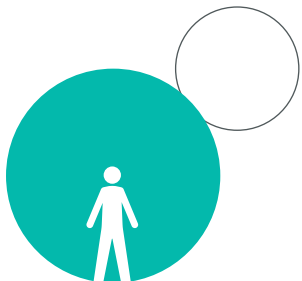
**L'une des vocations premières du GHU Paris Psychiatrie & Neurosciences est notamment d'accompagner les usagers présentant une maladie chronique non seulement dans le soin mais aussi dans les différents domaines qu'elle impacte au quotidien.**

**Mieux connaître sa maladie, les soins et le système de santé peut permettre de mieux vivre avec elle.**

**C'est ainsi qu'une nouvelle approche, l'Éducation Thérapeutique, s'est développée ces dernières années, d'abord pour des maladies du corps (diabète, asthme, épilepsie...) puis en psychiatrie.**

**Autonomie, Empowerment, Rétablissement, sont les piliers de l'Éducation Thérapeutique.**

**Dans cet objectif, l'établissement propose une offre de soins individualisée sous forme d'un ensemble de programmes et d'actions d'Éducation Thérapeutique du Patient (ETP).**



### A QUI EST DESTINÉ CET ACCOMPAGNEMENT ?

L'Éducation Thérapeutique du Patient (ETP) est destinée à aider une personne atteinte d'une maladie chronique, à toute âge sa la vie, ainsi que son entourage. Elle permet de maintenir ou d'acquérir les compétences nécessaires pour mieux se soigner et mieux vivre au quotidien.

Les programmes d'ETP sont des espaces d'échanges privilégiés entre les soignants et les usagers, à travers des activités individuelles et/ou collectives, favorisant le partage d'expérience.



### COMMENT EN BÉNÉFICIER ?

L'utilisateur peut en faire la demande tout au long du suivi auprès de son médecin et également auprès de l'ensemble des professionnels de santé.

En fonction de ses besoins et de ses projets exprimés lors d'un entretien (le bilan éducatif partagé), l'utilisateur sera alors orienté vers le programme le plus adapté.



### COMMENT ET PAR QUI L'ÉDUCATION THÉRAPEUTIQUE EST-ELLE ORGANISÉE AU GHU ?

Les programmes sont conçus par des équipes de soins pluri-professionnelles pouvant faire appel à des patients partenaires et des associations d'utilisateurs, afin de répondre à l'ensemble des besoins exprimés par les utilisateurs (médicaux, sociaux, familiaux, psychologiques, ...).

L'ensemble des programmes proposés, sont accompagnés par une UTEP (Unité Transversale d'Éducation du Patient), dont la mission est de soutenir les professionnels et le développement de projets innovants en promotion de la santé.

**L'UTEP est composée de deux médecins coordinateurs, d'un cadre supérieur de santé, d'un cadre de santé, d'un infirmier en pratique avancée, d'un soignant dédié ; équipe bientôt enrichie d'un pair aidant.**

**Pour toutes questions et informations, n'hésitez pas à contacter l'UTEP : [utep@ghu-paris.fr](mailto:utep@ghu-paris.fr)**

**FICHE DE SYNTHÈSE  
DES PROGRAMMES  
D'ÉDUCATION  
THÉRAPEUTIQUE  
DU PATIENT**



**SOMMAIRE**

Addictions et Hépatites .....	6-7
Bien vivre avec son humeur .....	8-9
Éducation thérapeutique destinée aux patients souffrant de troubles bipolaires en CMP .....	10-11
Education thérapeutique destinée aux patients souffrant de troubles schizophrénique en CMP .....	12-13
Education thérapeutique destinée aux patients souffrant de troubles schizophréniques en intra-hospitalier .....	14-15
Education thérapeutique destinée aux patients souffrant de troubles bipolaires en intra-hospitalier. ....	16-17
En route vers l'équilibre, pour une meilleure image de soi .....	18-19
I-CARE / You-CARE .....	20-21
« INTER' ACTIONS » .....	22-23
J'apprends à mieux vivre avec la schizophrénie .....	24-25
L'atelier du médicament dans les structures extra hospitalières .....	26-27
« Mieux comprendre, Mieux se soigner » .....	28-29
Mieux connaître les troubles pour optimiser la prise en charge .....	30-31
Mieux vivre ma schizophrénie .....	32-33
PROFAMILLE .....	34-35
Qualité de vie et troubles schizophréniques chez le jeune adulte .....	36-37
Renforcement positif des compétences sociales du patient schizophrène stabilisé .....	38-39
SE NOURRIR : Autonomie, santé, plaisir .....	40-41
Vivre ensemble et cheminer avec des troubles psychiques .....	42-43
Table des matières .....	44

## ADDICTIONS ET HÉPATITES



### A QUI S'ADRESSE CE PROGRAMME ?

Ce programme s'adresse à des patients suivis par le service d'addictologie (et ses deux CSAPA Moreau de Tours et Paris La Santé/PLs).

Il est ouvert également aux patients écroués sur le Centre Pénitentiaire PLS.

Il est ouvert aux habitants du 14<sup>ème</sup> arrondissement de Paris prise en charge dans ces structures.



### OBJECTIFS DU PROGRAMME :

- Sensibilisation des usagers aux substances licites et/ou illicites ainsi qu'au dépistage des hépatites (alcoolique et virales).
- Prévention et réduction des risques sanitaires liés à la consommation de substances.



### LE PROGRAMME :

**Les séances de ce programme sont en individuel ou en atelier de groupe.**

**Séances 1 :** Facteurs de consommation

**Séances 2 :** Risque et motivation  
Mode de consommation

**Séances 3 :** Conséquences sur la santé :  
(Somatique : Hépatites, Hépatites C, Neurologique, Psychiatrique).

**Séances 4 :** Traitement  
Interactions traitement et consommation  
Traitements et hépatites C

**Séances 5 :** Thème au choix (hygiène de vie)

**Séances 6 :** Représentation des addictions et des comorbidités

**Séances 7 et 8 :** (patients sous traitements antirétroviraux) :  
Observance  
Maintien dans le système de soins en post-guérison

### Séance supplémentaire (Patients du CSAPA PLS) :

- Projet de libération (Identification des démarches sociales, droit au séjour pour raisons médicales)



### LIEU LES SÉANCES :

Service d'Addictologie-CSAPA (Moreau de Tours)  
2 rue d'Alésia  
75014 Paris  
[Google Maps](#)

Unité Sanitaire. CSAPA PLS  
CP Paris-La Santé 42 rue de la Santé  
75014 Paris  
[Google Maps](#)



### MODALITÉS D'INSCRIPTION :

La démarche peut être volontaire, ou sur orientation par le service d'Addictologie (et ses deux CSAPA).

### COORDINATEURS :

#### Praticien référent du programme :

 **Xavier LAQUEILLE**

#### Coordinateur associé :

**Sâadia YAKOUB** (psychologue)

## BIEN VIVRE AVEC SON HUMEUR

### Programme transversal d'ETP pour les usagers présentant un trouble bipolaire



#### A QUI S'ADRESSE CE PROGRAMME ?

Usagers souffrant d'un trouble bipolaire (dont la participation à un programme est possible) et son entourage. Personnes vivant à Paris.



#### OBJECTIFS DU PROGRAMME :

- Le programme vise à accompagner les usagers dans une perspective de résilience (capacité à surmonter un traumatisme) d'autonomie face au trouble bipolaire;
- Une meilleure compréhension de la maladie permettra d'améliorer la qualité de vie et l'acceptation des soins, notamment des médicaments.



#### LE PROGRAMME :

##### Module 1 : Information sur la maladie

**Séance 1** : Présentation du programme et troubles de l'humeur

**Séance 2** : Causes de la maladie et modèle Vulnérabilité-Stress

**Séance 3** : Gestion du stress et des émotions

**Séance 4** : Les signes de l'état dépressif

**Séance 5 (séance optionnelle)** : Idées noires, idées suicidaires et suicide

**Séance 6** : Les signes de l'état d'hyperexcitation (maniaque et hypomaniaque)

##### Module 2 : Les facteurs de protection sur la maladie

**Séance 7** : Les traitements

**Séance 8** : Les thérapeutiques complémentaires

**Séance 9** : Aménagement du mode de vie et d'hygiène de vie : sommeil ; activité physique, alimentation et habitat

**Séance 10** : Les répercussions des pratiques addictives (alcool, tabac et autres produits ou comportements)

##### Module 3 : Les ressources de chacun : vers l'Empowerment

**Séance 11** : Sois comme ressource et plan de crise individualisé – directives anticipées – carte d'urgence

**Séance 12** : Les proches : invitation d'un proche de chaque participant

**Séance 13** : Vie associative et adresses utiles – bilan de fin de session



#### LIEU DES SÉANCES :

Foyer De post-cure Lemercier

110 Rue Lemercier

75017 Paris

[Google Maps](#)

Unité d'hospitalisation Lasalle

10/14 rue du Général Lasalle

75020 Paris

[Google Maps](#)



#### MODALITÉS D'INSCRIPTION :

Les usagers pourront être adressés par un médecin généraliste, un psychiatre, une association d'usagers, le CMP ou une unité d'hospitalisation.

Une démarche spontanée peut aussi être envisagée.



#### COORDINATEURS :

Praticiens référents du programme :

**Dr Aurore DUMONT**

**Dr Nathalie CHRISTODOULOU**

Coordinateur associé :

**Jonathan BIGLIETTO (IPA)**



#### CONTACTS :

[utep@ghu-paris.fr](mailto:utep@ghu-paris.fr)

## ÉDUCATION THÉRAPEUTIQUE DESTINÉE AUX PATIENTS SOUFFRANT DE TROUBLES BIPOLAIRES EN CMP



### A QUI S'ADRESSE CE PROGRAMME ?

Ce programme s'adresse à des patients souffrant de troubles bipolaires ayant connaissance de son diagnostic.

Ce programme accompagne les résidents du 15<sup>ème</sup> arrondissement de Paris



### OBJECTIF DU PROGRAMME :

- Permettre à l'usager d'améliorer ses connaissances sur la maladie et les différents états, d'aborder les traitements et l'importance d'une bonne hygiène de vie.



### LE PROGRAMME :

**Module 1** : La maladie

**Module 2** : La phase maniaque

**Module 3** : La phase dépressive

**Module 4** : L'état de base

**Module 5** : Les traitements

**Module 6** : L'hygiène de vie

**Module 7** : Le bilan



### LIEU DES SÉANCES :

CMP Eugene Million  
3 rue Eugene Million  
75015 Paris

[Google Maps](#)



### MODALITÉS D'INSCRIPTION :

Prescription médicale



### COORDINATEURS :

Praticien référent du programme :

**Dr Claire GAUTHIER**

Coordinateur associé :

**Carole MARTIN** (cadre supérieur de santé)



### CONTACTS :

**Lara BELOC** (cadre de santé)

[l.belloc@ghu-paris.fr](mailto:l.belloc@ghu-paris.fr)

Tel : 01 45 65 63 38

## EDUCATION THÉRAPEUTIQUE DESTINÉE AUX PATIENTS SOUFFRANT DE TROUBLES SCHIZOPHRÉNIQUE EN CMP

### « Le rétablissement au quotidien »



#### A QUI S'ADRESSE CE PROGRAMME ?

Ce programme s'adresse à des patients souffrant de schizophrénies stabilisées ayant reçu leur diagnostic.

Il accompagne les usagers du 15ème arrondissement de Paris.



#### OBJECTIFS DU PROGRAMME :

- L'objectif de ce programme est de permettre au patient d'acquérir des compétences d'auto soins et d'adaptation psychosociale relatives à sa maladie, ses symptômes, ses traitements, son hygiène de vie et son parcours de soin.



#### LE PROGRAMME :

##### **Module 1 : Ma maladie**

Comprendre ma maladie  
Les symptômes  
Les traitements

##### **Module 2 : Hygiène de vie**

Hygiène alimentaire  
Hygiène corporelle  
Prendre soin de son environnement

##### **Module 3 : Parcours de vie**

La promotion du suivi médical préventif  
Les lieux de soins et différentes ressources sur le territoire



#### LIEU DES SÉANCES :

CMP Eugene Million  
3 rue Eugene Million  
75015 Paris  
[Google Maps](#)



#### MODALITÉS D'INSCRIPTION :

Prescription médicale



#### COORDINATEURS :

Praticien référent du programme :  
**Dr Claire GAUTHIER**

Coordinateur associé :  
**Caroline MARTIN** (cadre de santé supérieur)



#### CONTACTS :

**Lara BELLOC** (cadre de santé)  
l.belloc@ghu-paris.fr  
Tel : 01 45 65 63 38

# EDUCATION THÉRAPEUTIQUE DESTINÉE AUX PATIENTS SOUFFRANT DE TROUBLES SCHIZOPHRÉNIQUES EN INTRA-HOSPITALIER



## A QUI S'ADRESSE CE PROGRAMME ?

Ce programme s'adresse à des patients hospitalisés souffrant de schizophrénie ayant reçu leur diagnostic.

Il accompagne les patients hospitalisés dans le service secteur 14 - Pôle 15.



## OBJECTIFS DU PROGRAMME :

- L'objectif de ce programme est de permettre au patient de définir les symptômes, de lister, nommer et comprendre le traitement en cours et identifier les personnes ressources.



## LE PROGRAMME :

**Module 1** : La maladie et les symptômes

**Module 2** : Les traitements

**Module 3** : Préparation à la sortie



## LIEU DES SÉANCES :

Unités intra hospitalière : Secteur 14 - Pôle 15

Bat Jean Delay

1 rue Cabanis

75014 Paris

[Google Maps](#)



## MODALITÉ D'INSCRIPTION :

Prescription médicale



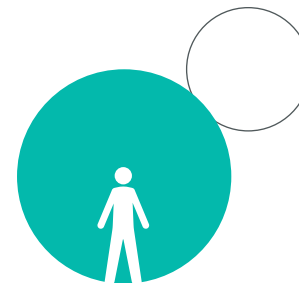
## CONTACTS :

Praticien référent du programme :

**Dr Isabelle AMADO**

Coordinateur associé :

**Caroline VANHAELEWYN** (IDE)





## EDUCATION THÉRAPEUTIQUE DESTINÉE AUX PATIENTS SOUFFRANT DE TROUBLES BIPOLAIRES EN INTRA-HOSPITALIER



### A QUI S'ADRESSE CE PROGRAMME ?

Ce programme s'adresse à des patients hospitalisés souffrant de troubles bipolaires, ayant reçu leur diagnostic.

Il accompagne les patients hospitalisés dans le service secteur 14 - Pôle



### OBJECTIFS DU PROGRAMME :

- Le patient sera capable de définir les symptômes, de lister et nommer le traitement en cours et identifier les personnes ressources.



### LE PROGRAMME :

**Module 1** : Pathologie

**Module 2** : Symptômes

**Module 3** : Hygiène de vie

**Module 4** : Conséquences psychosociales



### LIEU DES SÉANCES :

GHU psychiatrie & neurosciences  
Bat Jean Delay  
1 rue Cabanis  
75014 Paris  
[Google Maps](#)



### MODALITÉS D'INSCRIPTION :

Prescription médicale



### PRATICIEN RÉFÉRENT DU PROGRAMME :

Dr Isabelle AMADO

Coordinateur associé :

**Caroline VANHAELEWYN** (IDE)



### CONTACTS :

**Caroline VANHAELEWYN**

c.vanhaelewyn@ghu-paris.fr

Tel : 06 62 36 49 75



## EN ROUTE VERS L'ÉQUILIBRE, POUR UNE MEILLEURE IMAGE DE SOI



### A QUI S'ADRESSE CE PROGRAMME ?

Ce programme s'adresse à des patients souffrant de troubles psychiques ayant une problématique en lien avec l'équilibre alimentaire ou la pratique d'activité physique.

Ce programme accueille les habitants de la ville de Paris.



### OBJECTIFS DU PROGRAMME :

- Intégrer dans son quotidien l'équilibre alimentaire
- Valoriser la pratique de l'activité physique
- Améliorer l'image de soi
- Favoriser les relations sociales



### LE PROGRAMME :

#### Module 1 : Alimentation

**Séance 1 :** Groupe d'aliment et rythme des repas

**Séance 2 :** Fréquence et portions des repas

#### Module 2 : Activité physique

**Séance 1 :** Théorie

**Séance 2 :** Mise en pratique

#### Module 3 : Bilan

**Séance 1 :** Élaboration et partage d'un repas

**Séance 2 :** Évaluation des connaissances acquises et mise en situation



### LIEUX DES SÉANCES :

Ce programme est dispensé dans différents lieux de soins tout au long de l'année :

- **X<sup>e</sup> arrondissement :** HDJ Tour d'Auvergne
- **XVII<sup>e</sup> arrondissement :** FPC Lemercier
- **XVIII<sup>e</sup> arrondissement :** CATTp Ordener
- **XIX<sup>e</sup> arrondissement :** CATTp Darius Milhaud
- **XX<sup>e</sup> arrondissement :** FPC La Métairie



### MODALITÉ D'INSCRIPTION :

Indication de l'ETP posée par le médecin/soignant référent de l'utilisateur



### COORDINATEUR :

Praticien référent du programme :

**Dr Phaly TAN SEAN** (pharmacien)

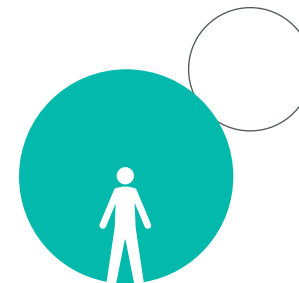


### CONTACT :

**Dr Phaly TAN SEAN**

phaly.tansean@ghu-paris.fr

Tel : 06 32 59 18 24



## I-CARE / YOU-CARE



### A QUI S'ADRESSE CE PROGRAMME ?

Ce programme s'adresse aux usagers de 16 à 30 ans ayant expérimenté un premier épisode psychotique ainsi que leur entourage familial.

Il accompagne les usagers de la ville de Paris.



### OBJECTIFS DU PROGRAMME :

- Diminuer le risque de rechute après le 1er épisode psychotique
- Améliorer significativement la symptomatologie clinique et de la qualité de vie
- Améliorer la communication au sein de la famille
- Améliorer les relations interpersonnelles des patients
- Aider le patient à mieux connaître, comprendre et être autonome dans la gestion de son traitement
- Éviter la rechute grâce à l'apprentissage de stratégies cognitives et comportementales afin de réduire les difficultés liées à ce premier épisode. Et permettre une meilleure gestion de situations stressantes



### LE PROGRAMME :

10 séances hebdomadaires de 2h.

Les 2 groupes se déroulent en parallèle : les patients et parents dans 2 salles différentes



### LIEU DES SÉANCES :

GHU psychiatrie et neurosciences  
Pavillon D  
1 rue Canabis  
75014 Paris  
[Google Maps](#)



### MODALITÉ D'INSCRIPTION :

Sur le territoire via le centre d'évaluation du jeune adulte et de l'adolescent (C'JAAD) au Pôle PEPIT



### COORDINATEURS :

Praticien référent du programme :  
**Dr Mona MOUALLA**

Coordinateur associé :  
**Dominique WILLARD** (psychologue)

## « INTER' ACTIONS » Santé psychique et consommation



### A QUI S'ADRESSE CE PROGRAMME ?

Ce programme s'adresse à des patients souffrants de troubles psychiques stabilisés associés à une consommation de toxiques.

Ce programme accueille les habitants de la ville de Paris.



### OBJECTIFS DU PROGRAMME :

- Mieux connaître les facteurs favorisant la santé psychique
- Repérer les circonstances et motifs de la consommation
- Prendre conscience les interactions entre troubles psychiques et consommation
- Trouver des alternatives à la consommation
- Diminuer la fréquence des rechutes



### LE PROGRAMME :

Le programme est composé de trois modules comportant quatre séances réparties sur trois mois (12 séances).

#### MODULE I : POINT SUR LA MALADIE ET LA CONSOMMATION

**Séance 1** : État des lieux

**Séance 2** : Identifier les symptômes

**Séance 3** : Échange autour de la consommation

**Séance 4** : Informations sur les interactions entre les troubles psychiques et la consommation

#### MODULE II : TRAVAIL SUR L'IMAGE DE SOI

**Séance 1** : Entretien filmé

**Séance 2** : Projection de l'entretien filmé

**Séance 3** : Retour/échange

**Séance 4** : Reprise en groupe

#### MODULES III : ACTIONS ET RESSOURCES

**Séance 1** : Techniques de relaxation

**Séance 2** : Point sur les deux premiers modules

**Séance 3** : Stratégie de diminution de la consommation

**Séance 4** : Les ressources (Soi/les proches/les réseaux/les associations)



### LIEU DES SÉANCES :

CATTP La Comète  
14 rue de Thionville  
75019 Paris  
[Google Maps](#)



### MODALITÉS D'INSCRIPTION :

Les usagers pourront être adressés par un médecin généraliste, un psychiatre, une association d'usagers, le CMP ou une unité d'hospitalisation. Une démarche spontanée peut aussi être envisagée.



### COORDINATEURS :

Praticien référent du programme :

**Dr François-David WAHL**

Coordinateurs associés :

**Yaël COHEN** (psychologue)

**Claudine GAGLIANO-ENGELIBERT** (cadre de santé)



### CONTACTS :

**Dr François-David WAHL**

Tel : 01 80 96 55 00 poste 22224  
francois-david.wahl@ghu-paris.fr

**Yaël COHEN**

Tel : 01 80 96 55 00  
yael.cohen@ghu-paris.fr

**Claudine GAGLIANO-ENGELIBERT**

Tel : 01 80 96 55 26  
claudine.gagliano@ghu-paris.fr

## J'APPRENDS À MIEUX VIVRE AVEC LA SCHIZOPHRÉNIE



### A QUI S'ADRESSE CE PROGRAMME ?

Ce programme s'adresse à des patients souffrant de schizophrénie ayant reçu leur diagnostic.

Il est ouvert aux usagers résidents dans le 15ème arrondissement de Paris.



### OBJECTIFS DU PROGRAMME :

Ce programme a pour objectif l'acquisition par le patient de compétences d'auto-soins et d'adaptation psychosociale

- Connaître sa maladie pour mieux accepter les soins et les traitements
- Améliorer son hygiène de vie pour se maintenir en santé
- Organiser son emploi du temps en fonction de son projet de soins, projet de vie
- Renforcer son comportement pour avoir une vie plus autonome et améliorer sa qualité de vie



### LE PROGRAMME :

**Module 1** : La maladie

**Module 2** : Les symptômes

**Module 3** : Les traitements

**Module 4** : Bilan étape : la maladie/les symptômes/les traitements

**Module 5** : Hygiène du sommeil /Préparation au sommeil

**Module 6** : Le projet de vie

**Module 7** : L'hygiène corporelle et environnementale

**Module 8** : L'hygiène alimentaire

**Module 9** : La relaxation

**Module 10** : L'organisation des loisirs



### LIEU DES SÉANCES :

Policlinique  
3 rue Eugene Million  
75015 Paris  
[Google Maps](#)



### MODALITÉ D'INSCRIPTION :

Prescription médicale



### COORDINATEURS :

Praticien référent du programme :  
**Dr Linda ZARROU**

Coordinateur associé :  
**Caroline VANHAELEWYN** (IDE)



### CONTACTS :

**Caroline VANHAELEWYN**  
c.vanhaelewyn@ghu-paris.fr  
06 62 36 49 75

**Samia ADALA** (IDE)  
Samia.ADDALA@ghu-paris.fr  
01 45 65 63 22

## L'ATELIER DU MÉDICAMENT DANS LES STRUCTURES EXTRA HOSPITALIÈRES



### A QUI S'ADRESSE CE PROGRAMME ?

Ce programme s'adresse à des patients adultes volontaires souffrant de troubles psychiques stabilisés, informés par le médecin du diagnostic posé.

Ce programme s'adresse aux résidents de la ville de Paris.



### OBJECTIF DU PROGRAMME :

- Aider le patient à mieux connaître, comprendre et être autonome dans la gestion de son traitement.



### LE PROGRAMME :

**Séance 1** : Accueil des participants et choix des thèmes abordés

**Séance 2** : Effets attendus des médicaments et gestion des traitements à domicile

**Séance 3** : Quelles sources d'information

**Séance 4** : Effets ressentis par le patient

**Séance 5** : Effets inattendus

**Séance 6** : Interaction avec le café, le tabac ou les drogues illicites et évaluation finale



### LIEU DES SÉANCES :

Ce programme est dispensé dans différentes lieux de soins du GHU tout au long de l'année.



### MODALITÉS D'INSCRIPTION :

A la demande de l'utilisateur ou sur orientation d'un soignant.



### PRATICIENS RÉFÉRENTS DU PROGRAMME :

**Dr Catherine SEZE** (psychiatre)  
**Dr Justine SMYCZ** (pharmacien)



### CONTACT :

**Dr Justine SMYCZ**  
Justine.SMYCZ@ghu-paris.fr  
Tel : 01 44 64 34 53



## « MIEUX COMPRENDRE, MIEUX SE SOIGNER » Programme d'éducation thérapeutique pour mieux se rétablir des troubles schizophréniques



### A QUI S'ADRESSE CE PROGRAMME ?

Ce programme est destiné aux usagers adultes souffrant de schizophrénie ou d'un trouble schizo-affectif stabilisés.

Il s'adresse en priorité aux usagers résidant dans le 17<sup>e</sup> arrondissement et a pour vocation dans un deuxième temps d'accueillir les patients d'autres arrondissements parisiens



### OBJECTIFS DU PROGRAMME :

« Mieux comprendre, mieux se soigner » est un programme d'éducation thérapeutique qui a pour objectif général d'aider les patients à mieux comprendre les processus de rétablissement et à mieux se soigner.

- Mieux connaître les troubles schizophréniques et leurs prises en charge
- Savoir gérer ses médicaments
- Savoir faire face à des signes annonciateurs de rechute
- Réorganiser son projet de vie en intégrant les limites imposées par la maladie



### LE PROGRAMME :

#### Module 1 : MIEUX COMPRENDRE LES TROUBLES SCHIZOPHRENIQUES

**Séance 1** : Questionner les idées reçues sur les troubles schizophréniques

**Séance 2** : Identifier les symptômes positifs, négatifs et de désorganisation.

**Séance 3** : Connaître les facteurs contribuant aux troubles schizophréniques.

**Séance 4** : Connaître les différents types de prise en charge : traitements médicamenteux et non médicamenteux.

#### Module 2 : MIEUX GERER SES MEDICAMENTS

**Séance 1** : Trouver une définition commune du médicament.

**Séance 2** : Savoir lire son ordonnance

**Séance 3** : Gérer les effets secondaires de son traitement

**Séance 4** : Apprendre à discuter de son traitement avec les soignants et avec son entourage

**Séance 5** : Bilan de l'atelier avec évaluation des connaissances acquises.

#### Module 3 : PREVENIR LES RECHUTES

**Séance 1** : Identifier les conséquences d'une rechute

**Séance 2** : Reconnaître les signes qui sont annonciateurs d'une rechute pour le patient

**Séance 3** : Savoir faire face à une rechute

**Séance 4** : Préparer un plan de prévention des rechutes.

#### Module 4 : MIEUX SE RETABLIR DANS SON PARCOURS DE VIE

**Séance 1** : Constituer un groupe d'entraide solidaire dans l'évocation des troubles.

**Séance 2** : Comprendre la notion d'espoir dans le processus de rétablissement.

**Séance 3** : Comprendre comment les troubles entravent son projet de vie.

**Séance 4** : Comprendre la notion d'autodétermination dans le processus de rétablissement.

**Séance 5** : Actualiser son projet de vie en identifiant les facteurs de réussite et les freins.



### ADRESSE OÙ ONT LIEU DES SÉANCES :

CATP LEBOUTEUX

5 rue LEBOUTEUX

75017 Paris

[Google Maps](#)



### MODALITÉS D'INSCRIPTION :

Le CCES (Centre de Consultation et d'Évaluation de Soins) reçoit les patients adressés par leur psychiatre (libéral ou de secteur), leur médecin généraliste ou leur psychologue. Le praticien envoie un courrier ou un email expliquant le motif de consultation au CCES.



### COORDINATEUR :

Praticien référent du programme :

**Dr Anne SEBEYRAN**



### CONTACT :

[cces@ghu-paris.fr](mailto:cces@ghu-paris.fr)

## MIEUX CONNAITRE LES TROUBLES POUR OPTIMISER LA PRISE EN CHARGE

### Programme à l'intention des enfants avec TSA et/ou Troubles du Comportement et de leurs parents



#### A QUI S'ADRESSE CE PROGRAMME ?

Ce programme s'adresse aux enfants de moins de 16 ans présentant un TSA (Trouble du Spectre Autistique) et/ou trouble du comportement, ainsi que les familles et les aidants.

Il est ouvert aux enfants du 16ème arrondissement de Paris, avec une possibilité d'être élargie à l'ensemble des arrondissements



#### OBJECTIFS DU PROGRAMME :

- Renforcement de l'alliance thérapeutique
- Développement des compétences d'auto soin et d'adaptation afin d'améliorer la qualité de vie de l'enfant et de sa famille



#### LE PROGRAMME :

**Séance 1** : Information sur le trouble

**Séance 2** : Informations sur le traitement

**Séance 3** : Gestion du quotidien



#### LIEU DES SÉANCES :

Hôpital de jour Picot

6, Rue Picot

75016 Paris

[Google Maps](#)

Hôpital de semaine

Site Sainte Anne, Pavillon H

1 rue Cabanis

75014 Paris

[Google Maps](#)



#### MODALITÉS D'INSCRIPTION :

Sur indication de l'équipe soignante et du médecin.



#### COORDINATEURS :

Praticiens référents du programme :

**Dr Catherine DOYEN**

**Dr Nathalie GLUCK**

Coordinateurs associés :

**Chantal MAILLARD** (cadre de santé)

**Christina CHOUAID-MANIATIS** (cadre de santé)



#### CONTACTS :

**Chantal MAILLARD**

[c.maillard@ghu-paris.fr](mailto:c.maillard@ghu-paris.fr)

**Christina CHOUAID-MANIATIS**

[c.chouaid-maniatis@ghu-paris.fr](mailto:c.chouaid-maniatis@ghu-paris.fr)

**Mirela VLASIE**

[m.vlasie@ghu-paris.fr](mailto:m.vlasie@ghu-paris.fr)



## MIEUX VIVRE MA SCHIZOPHRÉNIE



### A QUI S'ADRESSE CE PROGRAMME ?

Ce programme s'adresse à des usagers présentant un trouble schizophrénique stabilisé et informés du diagnostic, se questionnant sur la maladie.

Ce programme accompagne les patients suivis sur le secteur du 14<sup>ème</sup> arrondissement de Paris.



### FINALITÉS ET OBJECTIFS DU PROGRAMME :

- Améliorer la conscience du trouble schizophrénique
- Améliorer les connaissances du patient sur sa maladie schizophrénique
- Améliorer l'alliance thérapeutique
- Améliorer la compliance au traitement



### THÈMES DES MODULES ET INTITULÉS DES SÉANCES :

#### 9 séances, 1 séance par semaine

**Séance 1** : Ma Maladie qu'est-ce que c'est ?

**Séance 2** : Mes symptômes « productifs »

**Séance 3** : Le repli, le manque d'envie, la perte d'initiative...

**Séance 4** : La désorganisation

**Séance 5** : Ma vie quotidienne

**Séance 6** : Mon traitement médicamenteux

**Séance 7** : Les troubles cognitifs

**Séance 8** : Bilan

**Séance 9** : Bilan à 3 mois



### ADRESSE OÙ ONT LIEU LES SÉANCES :

HDJ Ridder Secteur 13

3-5 rue Ridder

75014 Paris

[Google Maps](#)

Unité de Stabilisation

Institut Paris Brune,

26 Boulevard Brune

75014 Paris

[Google Maps](#)



### MODALITÉS D'INSCRIPTION :

Orientation par le psychiatre référent

Praticien référent du programme :

**Dr Valérie Boulicot**



### CONTACTS :

**HDJ Ridder**

0145656108 (de 9h à 16h30)

**Valérie BOULICOT**

v.boulicot@ghu-paris.fr

**Valérie CHAMPION**

v.champion@ghu-paris.fr

**Julie GENESTIER**

j.genestier@ghu-paris.fr

**inf-ridder@ghu-paris.fr**

## PROFAMILLE



### A QUI S'ADRESSE CE PROGRAMME ?

Ce programme s'adresse aux familles de patients souffrant de trouble schizophrénique ou troubles apparentés.



### OBJECTIFS DU PROGRAMME :

- Ce programme a pour objectif d'améliorer la qualité de vie des familles (aidants) de patient souffrant de trouble schizophrénique ou troubles apparentés en apprenant à mieux comprendre les symptômes de la maladie et à mieux les gérer.



### LE PROGRAMME :

#### Le programme se compose de 2 modules :

Le premier module est très dense. Il contient 14 séances se regroupant en 4 étapes dont l'ordre est étudié pour que chaque étape prépare l'étape suivante.

- Éducation sur la maladie : modifier les attributions, permettre de comprendre.  
Développer des habiletés relationnelles : améliorer sa relation avec le patient, baisser la tension, mieux aider le patient.
- Gestion des émotions et développement de cognitions adaptées : prendre plus de plaisir, développer une bienveillance pour soi et les autres et une confiance en soi.
- Développer des ressources : tenir sur la durée et pouvoir faire face à des aléas et préparer l'avenir. Pour cela favoriser l'entraide et la bienveillance des participants entre eux et leur insertion dans un réseau social soutenant et notamment leur engagement associatif.

Le deuxième module est destiné à renforcer les apprentissages et favoriser la mise en application des savoir-faire développés dans le programme. Il se déroule sur 2 ans, avec 4 séances sans les animateurs, 4 séances avec les animateurs, 3 séances individuelles limitées à quelques participants en difficultés ayant donné leur accord et 10 révisions mensuelles par correspondance.

Pour aller mieux, les familles doivent apprendre à mieux faire face à ses difficultés et corriger leurs éventuels dysfonctionnements adaptatifs.



### LIEU DES SÉANCES :

Le programme PROFAMILLE est dispensé sur plusieurs site de soins :

CMP Montmartre  
40 rue Ordener,  
Paris 75018  
[Google Maps](#)

Centre de postcure La Métairie  
5 cour de la Métairie  
Paris 75020  
[Google Maps](#)

GHU Paris psychiatrie & neurosciences  
Site Sainte-Anne  
1 rue Cabanis  
Paris 75014  
[Google Maps](#)



### MODALITÉS D'INSCRIPTION :

Inscription au préalable par mail auprès de Dominique WILLARD (présence obligatoire séance information et d'inscription se déroulant mi-juin)



### COORDINATEURS :

Praticien référent du programme :  
**Dr Olivier CANCEIL**

Coordinateur associé :  
**Dominique WILLARD** (psychologue)

## QUALITÉ DE VIE ET TROUBLES SCHIZOPHRÉNIQUES CHEZ LE JEUNE ADULTE



### A QUI S'ADRESSE CE PROGRAMME ?

Ce programme s'adresse à des patients souffrant de troubles schizophréniques, cliniquement stable, informés du diagnostic, âgés de 18 à 35 ans.

Il accompagne les patients de la ville de Paris.



### OBJECTIFS DU PROGRAMME :

- Connaître et comprendre sa maladie et son traitement, gagner en qualité de vie, valoriser l'image de soi, favoriser l'insertion sociale, prévenir les rechutes



### LE PROGRAMME :

#### **Module 1 : comprendre la maladie :**

**Séance 1 :** Faisons connaissance

**Séance 2 :** Les effets de la maladie

**Séance 3 :** Les traitements

**Séance 4 :** Les addictions

#### **Module 2 : mieux vivre au quotidien avec le trouble schizophrénique :**

**Séance 1 :** Passons à table !

**Séance 2 :** Prendre soin de soi

**Séance 3 :** Vie affectives et sexualités

#### **Module 3 : Faire appel à mes ressources :**

**Séance 1 :** Relaxation et gestion de l'angoisse

**Séance 2 :** Les aidants et moi

**Séance 3 :** Conclusion



### MODALITÉS D'INSCRIPTION :

L'inscription se fait sur indication médicale.

Patient reçu en entretien individuel par 2 membres de l'équipe éducative afin de faire un bilan éducatif partagé.



### COORDINATEURS :

Praticien référent du programme :

**Dr Naima AIT-YAHIA**

Coordinateur associé :

**Julia BOURGETEAU** (IDE)



### LIEU DES SÉANCES

CMP Lespagnol

3 rue Lespagnol

75020 Paris

[Google Maps](#)

CATTP Gambetta

14 rue des tourelles

75020 Paris

[Google Maps](#)

CATTP Vignoles / Bouffadou (café associatif)

93 rue des vignoles.

75020 Paris

[Google Maps](#)



### CONTACTS :

**Maya DALI**

maya.dali@ghu-paris.fr

**Helene PETERSIN**

helene.petersin@ghu-paris.fr

**Julia BOURGETEAU**

julia.bourgeteau@ghu-paris.fr

Tel : **01 43 58 18 65**

## RENFORCEMENT POSITIF DES COMPÉTENCES SOCIALES DU PATIENT SCHIZOPHRÈNE STABILISÉ



### A QUI S'ADRESSE CE PROGRAMME ?

Ce programme s'adresse spécifiquement à des patients schizophrènes stabilisés, ayant reçu leur diagnostic et ayant des difficultés en affirmation de soi.

Ce programme s'adresse aux habitants de Paris.



### OBJECTIF DU PROGRAMME :

- A travers la co-construction d'un modèle partagé et de son application dans les jeux de rôles, le programme vise à fournir aux usagers des outils comportementaux pour faire face à des situations sociales relevant du domaine de l'affirmation de soi.



### LE PROGRAMME :

**Séance 1** : les situations problématiques – un inventaire

**Séance 2** : le comportement passif, agressif et affirmé

**Séance 3** : approfondissement – jeux de rôles sur le comportement passif, agressif et affirmé

**Séance 4** : savoir exprimer ses besoins

**Séance 5** : savoir dire « non »

**Séance 6** : approfondissement : jeux de rôle couplés – exprimer ses besoins / savoir dire « non »

**Séance 7** : savoir-faire une critique constructive

**Séance 8** : savoir répondre à une critique constructive

**Séance 9** : approfondissement : jeux de rôles couplés – faire une critique constructive/répondre à une critique constructive

**Séance 10** : savoir répondre aux critiques destructrices

**Séance 11** : savoir commencer, maintenir, terminer une conversation

**Séance 12** : approfondissement – jeux de rôles sur les thèmes affrontés tout au long du programme – clôture



### LIEU DES SÉANCES :

Centre de Réhabilitation « La Passerelle »

21 – 23 rue L. Sampaix

75010 Paris

[Google Maps](#)



### MODALITÉS D'INSCRIPTION :

Pour participer au programme il suffit d'envoyer un courrier motivant la demande de participation au groupe, adresser aux coordinateurs du groupe, à l'adresse du Centre de Réhabilitation « La Passerelle ». Les coordinateurs recontacteront les usagers pour un entretien préalable.



### COORDINATEURS :

Praticien référent du programme :

**Docteur CORNUD Sarah**

Coordinateurs associés :

**Fanja ANDRIANOELY** (cadre supérieur de santé)

**Fabrice NIQUET** (cadre de santé)

**Flavia MANNOCCI** (Psychologue)

**Elisabeth BELLANGER** (IDE)

**Sophie JEGOU** (IDE)



### CONTACTS :

CRLP@ghu-paris.fr

**Secrétariat** : 01.56.41.80.62

## SE NOURRIR : AUTONOMIE, SANTÉ, PLAISIR



### A QUI S'ADRESSE CE PROGRAMME ?

Ce programme s'adresse à des usagers souffrant de troubles psychiques.

Il est ouvert aux parisiens du nord de la capitale.



### OBJECTIFS DU PROGRAMME

- Autonomie dans la gestion des repas (budget, équilibre alimentaire, entourage)
- Prévention des troubles métaboliques
- Développement du plaisir à se nourrir
- Apporter un mieux vivre au quotidien



### LE PROGRAMME

**Module 1** : cuisiner en sécurité (2 séances hygiène alimentaire : au magasin et dans la cuisine)

**Module 2** : gérer son budget (2 séances : budget alimentaire, faire ses courses avec 5€)

**Module 3** : Manger équilibré (3 séances : groupes alimentaires, portions, composition des menus) animé par la diététicienne

**Module 4** : S'organiser (2 séances : faire les courses et réaliser un repas)

**Module 5** : Expérimenter chez soi (3 séances : réaliser un repas complet, retour d'une tache à domicile)



### LIEU DES SÉANCES

Centre de réhabilitation de la Passerelle  
21-23 rue Lucien Sampaix

75010 Paris

[Google Maps](#)



### MODALITÉS D'INSCRIPTION :

L'utilisateur, avec une demande de son médecin référent, prend un RDV auprès du secrétariat pour un entretien avec le coordonnateur du programme.



### COORDINATEURS :

Praticien référent du programme :  
**Dr Sarah CORNUD**

Coordinateurs associés :

**Fanja ANDRIANOELY** (cadre supérieur de santé)

**Fabrice NIQUET** (cadre de santé)

**Flavia MANNOCCI** (Psychologue)

**Elisabeth BELLANGER** (IDE)

**Sophie JEGOU** (IDE)



### CONTACTS :

**CRLP@ghu-paris.fr**  
01.56.41.80.62

## VIVRE ENSEMBLE ET CHEMINER AVEC DES TROUBLES PSYCHIQUES

### Se connaître, prendre soin de soi et développer des habilités sociales



#### A QUI S'ADRESSE CE PROGRAMME ?

Ce programme s'adresse aux personnes ayant une forte dépendance institutionnelle. Il vise à faciliter le cheminement de l'usager vers un lieu de vie adapté et accompagner son projet individualisé.

Il accompagne les usagers sur toutes les structures de soins du GHU Paris psychiatrie et neurosciences.



#### OBJECTIFS DU PROGRAMME :

- Sensibiliser l'usager à sa maladie, ses traitements ou ses déficits fonctionnels
- Réinscrire l'usager dans son projet de soin et de vie
- Acquérir ou maintenir des compétences pour gérer au mieux sa vie, son projet, avec la maladie
- Développer l'autonomie de l'usager pour une meilleure qualité de vie
- Acquérir une meilleure capacité d'Insight
- Soutenir la parole à l'usager
- Remettre l'usager au cœur de son projet
- Permettre le rétablissement progressif de l'usager dans son environnement social et de vie



#### LE PROGRAMME :

##### Module 1 : Connaissance de soi

**Séance 1** : Séance introductive avec présentation des participants et des intervenants

**Séance 2** : Un récit de vie 1 : « Version de l'histoire »

**Séance 3** : Mieux connaître les symptômes de ma maladie

**Séance 4** : « Mon vécu avec les symptômes »

**Séance 5** : Les médicaments : ce qu'ils me font et ce que j'en attends

**Séance 6** : D'autres moyens d'aller bien

##### Module 2 : Vivre avec les autres

**Séance 1** : Le regard d'autrui sur les symptômes

**Séance 2** : Habilités psychosociales : « Moi avec les autres »

**Séance 3** : Bien-être et hygiène de soi

**Séance 4** : L'activité physique

**Séance 5** : Addiction « Côté Tabac »

##### Module 3 : Se développer

**Séance 1** : Comment Ça va ailleurs ? L'hôpital est un lieu de passage

**Séance 2** : Un récit de vie 2 : « Un avenir cohérent et plein de sens »

**Séance 3** : Séance de clôture + évaluations



#### LIEU DES SÉANCES :

Le programme du Pôle PDR est proposé par son Centre d'Evaluation et d'Orientation (CEO) dont l'Equipe Mobile Parcours Complexes fait partie : 15 avenue de la Porte de Choisy, 75013 PARIS (Bâtiment Annexe, site Henri Ey).

Il a lieu dans différents sites hospitaliers et lieux de soins du GHU Paris Psychiatrie et Neurosciences + Structures médico-sociales (lieux de vie des usagers).



#### MODALITÉS D'INSCRIPTION :

Candidature adressée par le psychiatre référent de l'unité de soins auprès de l'équipe ETP.



#### COORDINATEURS :

Praticien référent du programme :

**Dr Philippe CORDHOMME**

Coordinateurs associés :

**Constance VOLPER** (Psychologue)

**Jean-Jacques YEPJO** (Cadre de santé)



#### CONTACTS :

Courriel de l'équipe du CEO

du Pôle PSYCHIATRIE DEPENDANCE REHABILITATION :

**equipe-mobile-plc@ghu-paris.fr**

Tel : 07 72 35 07 24



### MODALITÉS D'INSCRIPTION

Les patients pourront être adressés par un médecin généraliste, un psychiatre, une association d'usagers, le CMP ou une unité d'hospitalisation.

Une démarche spontanée peut aussi être envisagée.



### NOMS DES COORDINATEURS

**Dr Philippe CORDHOMME** (psychiatre)

**Constance VOLPER** (psychologue)

**Jean-Jaques YEP JO** (cadre de santé)



### CONTACTS

**Dr François-David WAHL**

**Me Yaël COHEN** (Psychologue)

**Me GAGLIANO-ENGELIBERT Claudine** (Cadre de santé)

