

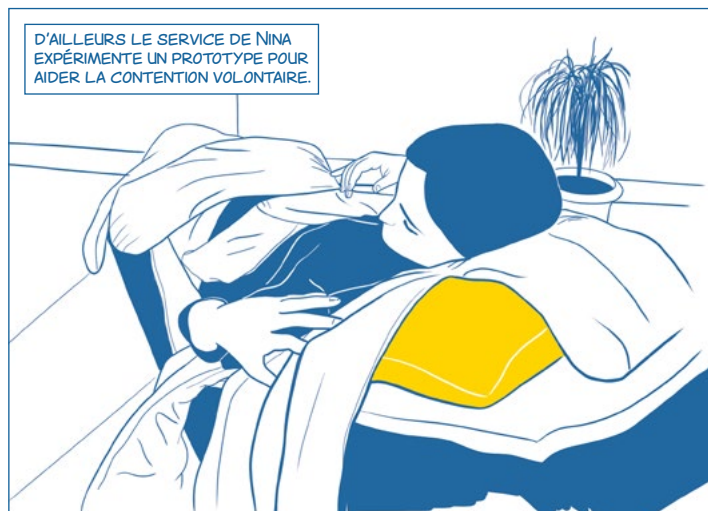
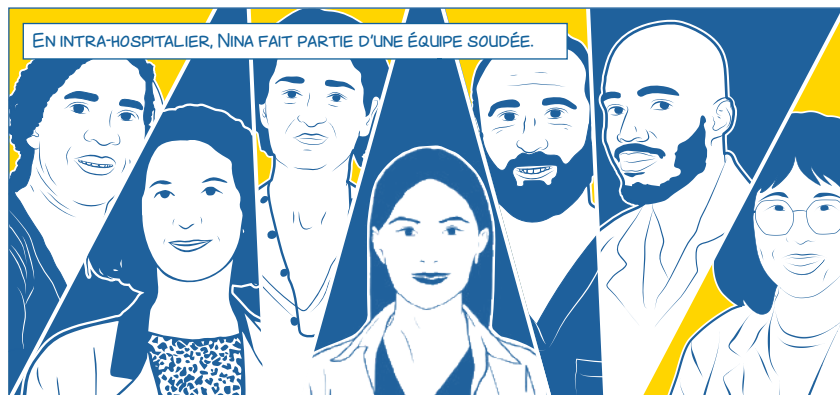
Ce fascicule graphique est conçu pour faciliter la représentation et la compréhension de l'exercice des missions d'infirmier au sein du GHU Paris. Il illustre à la fois les spécificités de ce métier et les ressources de cet environnement.

Il n'a pas valeur de modèle ou de référence et dans bien des cas présente une situation sans doute idéalisée, mais néanmoins fidèle à l'ambition que se donne toute la communauté du GHU Paris pour apporter le meilleur cadre de travail à celles et ceux qui prennent soin des patients.



Une conception et réalisation-test réalisée par la Direction de la communication (Florence Patenotte & Laetitia Debattista au graphisme) avec l'aide des souffleurs et relecteurs du GHU.

Merci à tous les professionnels du GHU Paris qui ont prêté leurs traits aux personnages.







LA CADRE DE NINA LUI A PROPOSÉ DE DÉVELOPPER UN PROGRAMME D'ÉDUCATION THÉRAPEUTIQUE AVEC STÉPHANE, MÉDIATEUR DE SANTÉ-PAIR. ILS SONT TROP FIERS DE MONTRER UNE INITIATIVE AU COLLOQUE **MAEVAS** QUI RASSEMBLE LES SOIGNANTS DU GHU PARIS.



NINA EST « COMPAGNONNÉE » PAR HADIJA, SA CADRE. ELLE L'AIDE À SE FAMILIARISER ET À PROGRESSER AU QUOTIDIEN.

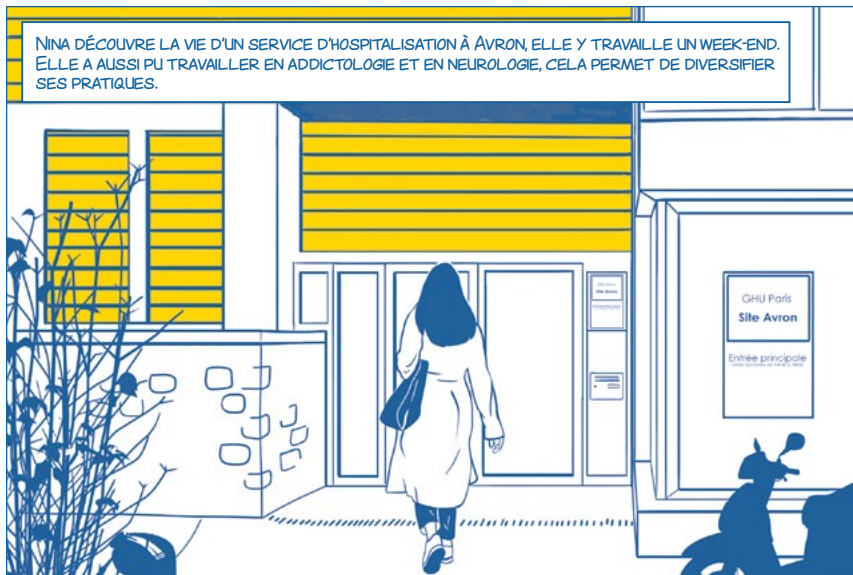
LORS DU COLLOQUE, NINA A PARLÉ AVEC PLUSIEURS **IPA*** DU GHU PARIS...

... ÇA LUI DONNE DES IDÉES POUR PLUS TARD.

* INFIRMIERS
EN PRATIQUE AVANCÉE



BIENTÔT LES VACANCES ET C'EST TENDU DANS LES SERVICES : POUR COMPLÉTER SES REVENUS ET AIDER SES COLLÈGUES, NINA SE CONNECTE À **HUBLO**, L'INTERFACE DE REMPLACEMENTS INTERNE AU GHU PARIS.



NINA DÉCOUVRE LA VIE D'UN SERVICE D'HOSPITALISATION À AVRON, ELLE Y TRAVAILLE UN WEEK-END. ELLE A AUSSI PU TRAVAILLER EN ADDICTOLOGIE ET EN NEUROLOGIE, CELA PERMET DE DIVERSIFIER SES PRATIQUES.



JOURNÉE CHARGÉE EN ÉMOTION : NINA ET UN COLLÈGUE ONT RÉUSSI À RETROUVER UN PATIENT QUI ÉTAIT SUICIDAIRE.

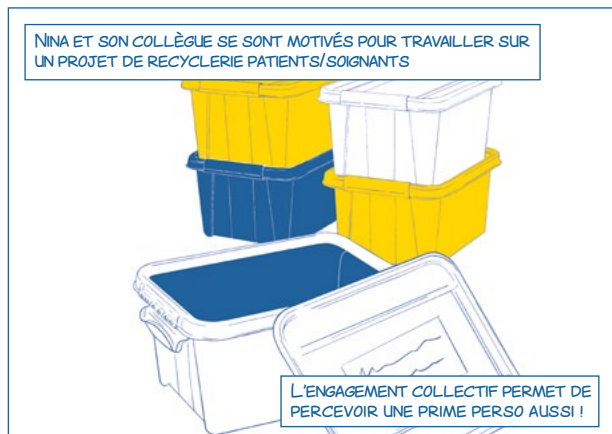


ILS EN DISCUTENT
AVEC LE MÉDECIN
DE L'UNITÉ.

NINA ET LE MÉDECIN
APPELLENT LA
FAMILLE DE L'USAGER
POUR LES TENIR AU
COURANT.

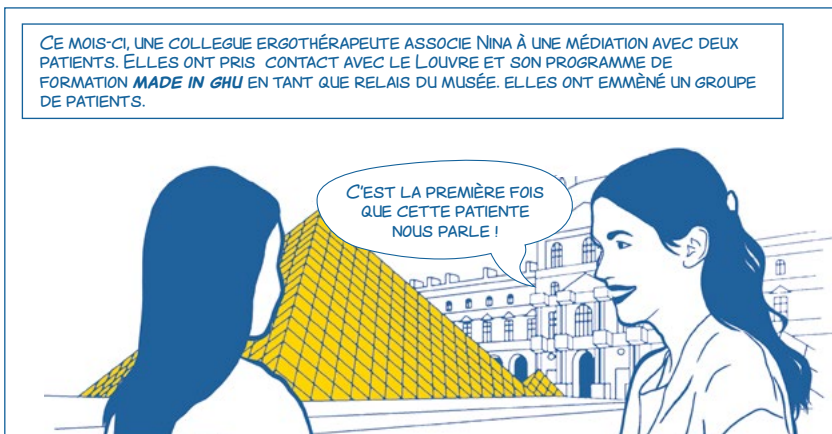


AUJOURD'HUI, SÉMINAIRE DU PÔLE : L'OCCASION D'ÉCHANGER AVEC TOUS LES COLLÈGUES,
ET DE PRÉSENTER LES PROJETS D'ENGAGEMENT COLLECTIF.



NINA ET SON COLLÈGUE SE SONT MOTIVÉS POUR TRAVAILLER SUR
UN PROJET DE RECYCLERIE PATIENTS/SOIGNANTS

L'ENGAGEMENT COLLECTIF PERMET DE
PERCEVOIR UNE PRIME PERSO AUSSI !

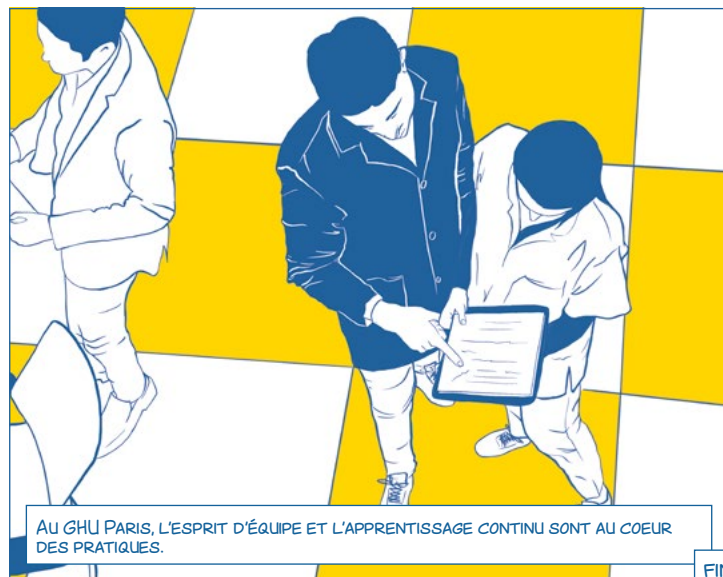


CE MOIS-CI, UNE COLLEGUE ERGOTHÉRAPEUTE ASSOCIE NINA À UNE MÉDIATION AVEC DEUX
PATIENTS. ELLES ONT PRIS CONTACT AVEC LE LOUVRE ET SON PROGRAMME DE
FORMATION *MADE IN GHU* EN TANT QUE RELAIS DU MUSÉE. ELLES ONT EMMÉNÉ UN GROUPE
DE PATIENTS.



AUJOURD'HUI, NINA ACCUEILLE
WALID, NOUVEL ÉTUDIANT INFIRMIER.

JE TE FAIS
VISITER LE SERVICE.



AU GHU PARIS, L'ESPRIT D'ÉQUIPE ET L'APPRENTISSAGE CONTINU SONT AU CŒUR
DES PRATIQUES.

FIN

Et si on allait plus loin ensemble ?

Le parcours de Nina, c'est une série de rencontres, de propositions, d'opportunités. Celles que le GHU Paris propose, par la voix de ses professionnels : les équipes, soudées, les encadrements, pour vous faire progresser, l'écosystème de formation, d'apprentissage, de promotion pro, pour vous dépasser. Et une série d'avantages, qui impactent la rémunération mais pas seulement, car il est aussi question de sport, de culture, de DD, pour s'épanouir. Sans compter 170 lieux de soins, un vrai réseau si l'on souhaite évoluer !

Voici ici réunis des liens vers quelques ressources clé citées dans la BD, qui ne sont en aucun cas exhaustifs de ce que propose le GHU Paris, mais illustratifs des ressources disponibles.



Le GHU Paris, c'est quoi ?



Où trouver une structure pour travailler proche de chez moi ?



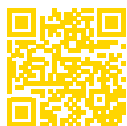
Quels sont les avantages du GHU Paris ?



Le développement durable au GHU Paris



Le partenariat en santé, ou comment on travaille avec des usagers au GHU Paris



Comment trouver le job que je recherche ?



A la rencontre de mes futurs collègues



GHU PARIS



@GhuParis



ghu_paris



ghu-paris